



SOCODEVI

COOPÉRER · ENRICHIR · PARTAGER



# GESTION DES RISQUES AGRICOLES

## LA SOLUTION COOPÉRATIVE ET MUTUALISTE DE SOCODEVI

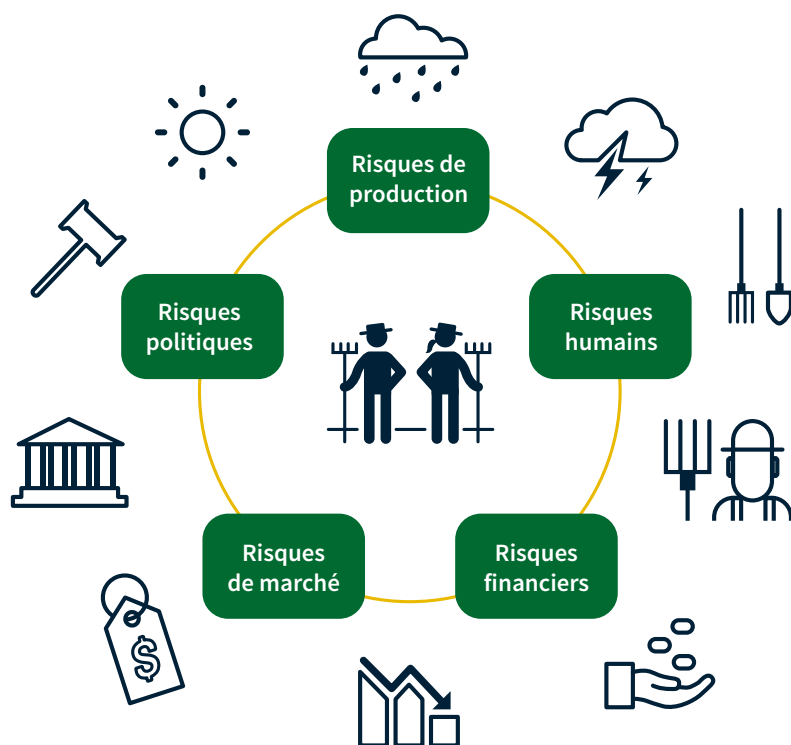
Les agricultrices et les agriculteurs, ainsi que leurs familles, sont régulièrement exposés à de nombreux risques. Cela est particulièrement le cas dans les pays en développement où les outils de gestion des risques agricoles sont encore à être déployés auprès des petites et moyennes exploitations agricoles familiales.

SOCODEVI met de l'avant une approche qui mise sur un accompagnement multidimensionnel auprès des entreprises familiales et des coopératives dans ces pays afin d'atténuer les effets néfastes des conditions climatiques adverses et des risques liés à la production, au système financier, aux marchés et aux structures politiques.

Nous déployons des solutions en gestion de risques et des stratégies facilitant l'accès à la terre et à des intrants de qualité, au crédit agricole ainsi qu'aux produits d'assurance pour les entreprises familiales, en assurant un accès équitable aux femmes et aux jeunes. Nous contribuons ainsi à sécuriser leurs revenus, en facilitant leur accès à des services financiers adaptés et en améliorant leur résilience face aux changements climatiques.

## NOTRE APPROCHE

SOCODEVI structure son appui en tenant compte de la diversité des risques auxquels sont confrontées les entreprises familiales. À l'aide d'une méthodologie adaptée au contexte, les interventions sont ciblées et modulées en intensité en fonction de la problématique vécue par les productrices et producteurs agricoles et des spécificités agronomiques des productions agroalimentaires ciblées.



### L'entreprise agricole familiale et la participation entière et effective des femmes et des jeunes au centre de nos solutions de gestion de risques.

Le cœur de l'approche de SOCODEVI est également basé sur un accompagnement spécialisé et multidimensionnel aux entreprises coopératives et associatives. Celles-ci peuvent jouer un rôle crucial dans la distribution de produits comme l'assurance récolte et faciliter l'accès à des services financiers adaptés aux besoins de leurs membres.

Nos actions incluent aussi des appuis aux organisations gouvernementales ou privées, notamment les mutuelles d'assurances, dans le but d'optimiser leur capacité à développer et à déployer des produits et des services financiers accessibles et adaptés aux besoins du monde rural.

## NOS STRATÉGIES ET SERVICES

### Entreprises agricoles familiales et entreprises coopératives

- Sensibilisation et formation globale des femmes et des hommes aux enjeux de gestion des risques agricoles.
- Transfert technologique et accompagnement aux entreprises familiales pour l'utilisation de pratiques culturales intelligentes face au climat et qui tiennent compte des réalités sexo-spécifiques.
- Production d'outils de vulgarisation sensibles au genre en gestion des risques agricoles.
- Appui aux coopératives pour développer leur collaboration dans la distribution des produits d'assurance récolte.
- Renforcement des coopératives agricoles pour l'accès au crédit et la gestion des dossiers de financement (analyse des besoins, gestion des crédits et des procédures de recouvrement, gestion de fonds de dépôt de garantie dans les institutions financières partenaires, etc.).
- Accompagnement des coopératives pour qu'elles soient en mesure d'analyser leur environnement et de planifier des produits et services répondant aux besoins spécifiques des femmes et des jeunes.

## DES OUTILS QUI NOUS DISTINGUENT



### **DIAGNOSTIC DE L'EXPOSITION AUX RISQUES**

Développement et utilisation d'outils diagnostics participatifs et sensibles au genre, analyse de données, détermination de l'exposition aux risques et de la vulnérabilité climatique et du besoin d'implanter des mécanismes d'atténuation.



### **Analyse CONTEXTUELLE**

Évaluation du contexte local, de l'offre des entreprises existantes en matière de solutions d'atténuation ou de transfert des risques, identification du cadre légal et des contraintes limitant potentiellement l'accès des entreprises familiales, et particulièrement l'accès pour les femmes, à de tels mécanismes.



### **Plan d'action en gestion des risques**

Identification des mécanismes à développer ou à déployer, priorisation des tâches et des actions à poser pour offrir et pérenniser ces innovations au sein des opérations courantes des coopératives et des différents acteurs locaux.



### **CHAMPS ÉCOLES SOCODEVI**

Programme inclusif de formation des familles, intégrant les aspects agroenvironnementaux, notamment d'agriculture intelligente face au climat, la gestion des risques agricoles ainsi que l'égalité des genres.



### **IMPACTCOOP**

Plateforme entièrement développée par SOCODEVI permettant la mise en œuvre du suivi et évaluation de projets. ImpactCoop inclut une application mobile à haute performance permettant la collecte de données sur le terrain et un système performant pour leur gestion.



### **PERFORMCOOP**

Approche, plateforme web et application mobile pour la gestion du changement dans l'entreprise coopérative intégrant l'égalité des genres, l'environnement, la gestion des risques agricoles et l'adaptation aux changements climatiques.

## NOS STRATÉGIES ET SERVICES

### Organisations internationales et régionales, étatiques ou privées

- Analyse et diagnostic des risques agricoles et vulnérabilités climatiques dans des régions et/ou chaînes de valeur agricole ciblées et le tout de manière sensible au genre.
- Appui organisationnel pour le développement, le pilotage, la mise en œuvre et le transfert de programmes en gestion des risques, basé sur l'expérience canadienne.
  - Assurance agricole indicielle
  - Garantie de prêt agricole
  - Incitation à l'épargne et au démarrage d'entreprises
  - Appui à l'investissement pour les entreprises agricoles familiales
- Conception d'outils géomatiques adaptés à la gestion des données agricoles et sensibles au genre
  - Conception de bases de données à référence spatiale pour la mise en place et la gestion de programmes d'assurance récolte
  - Intégration de technologies mobiles pour la saisie et la gestion de données de terrain en lien avec la gestion des risques
  - Cartographie des rendements des cultures et analyses spatiales

## RÉALISATIONS



HAÏTI

Dans le cadre du projet SYFAAH (Système de financement et d'assurances agricoles en Haïti) en partenariat avec DID (Développement International Desjardins) SOCODEVI a développé un programme de garantie de prêt facilitant l'accès au crédit des familles agricoles. Plus de 24 000 prêts ont été inscrits au fonds de garantie. À la fin du projet, la gestion du programme de garantie de prêt a été confiée au FDI (Fonds de développement Industriel) une organisation haïtienne. Pour mieux protéger les familles agricoles des risques climatiques, SOCODEVI a développé un programme indiciel collectif d'assurance récolte dans la production rizicole. Il a été expérimenté pendant huit campagnes de production auprès de 3600 familles agricoles.

Dans le cadre du projet FARM (Financement agricole et rural au Mali) l'intervention de DID (Développement International Desjardins) et SOCODEVI était axée sur la professionnalisation des institutions financières et la mise à leur disposition du programme de garantie de prêt qui a permis d'offrir des crédits agricoles à près de 6 000 familles. La gestion de ce programme a été confiée à une organisation malienne le FGSP (Fonds de garantie du secteur privé). SOCODEVI a développé des programmes d'assurance récolte dans trois productions (riz, maïs et oignon). Ces programmes ont été déployés avec le secteur privé malien des assurances. SOCODEVI appui les intervenants des secteurs publics et privés impliqués dans la gestion des risques agricoles vers la mise en place d'une mutuelle d'assurance pour la gestion pérenne des assurances agricoles.



MALI



COLOMBIE

En Colombie, dans le cadre du projet PASAC (Projet d'appui au système financier agricole en Colombie), un appui institutionnel a été consenti à FINAGRO. L'institution étatique responsable des assurances agricoles dans le pays et SOCODEVI ont réalisé et partagé un diagnostic global du secteur des assurances agricoles dans le pays avec les instances concernées. Parallèlement, un projet pilote d'assurance agricole indicelle de rendement a été réalisé en mode simulation dans la filière riz, et des études de faisabilité de concepts d'assurance revenu pour les productrices et les producteurs de café et de cacao ont été déposées aux partenaires colombiens. Le Ministère de l'Agriculture et FINAGRO se dotent ainsi d'outils de gestion des risques adaptés aux besoins des productrices et des producteurs.



SOCODEVI solidement engagée dans la poursuite des Objectifs de développement durable.