



SOCODEVI

COOPERAR · ENRIQUECER · COMPARTIR



# GESTIÓN DE RIESGOS AGRÍCOLAS

## LA SOLUCIÓN COOPERATIVA DE SOCODEVI

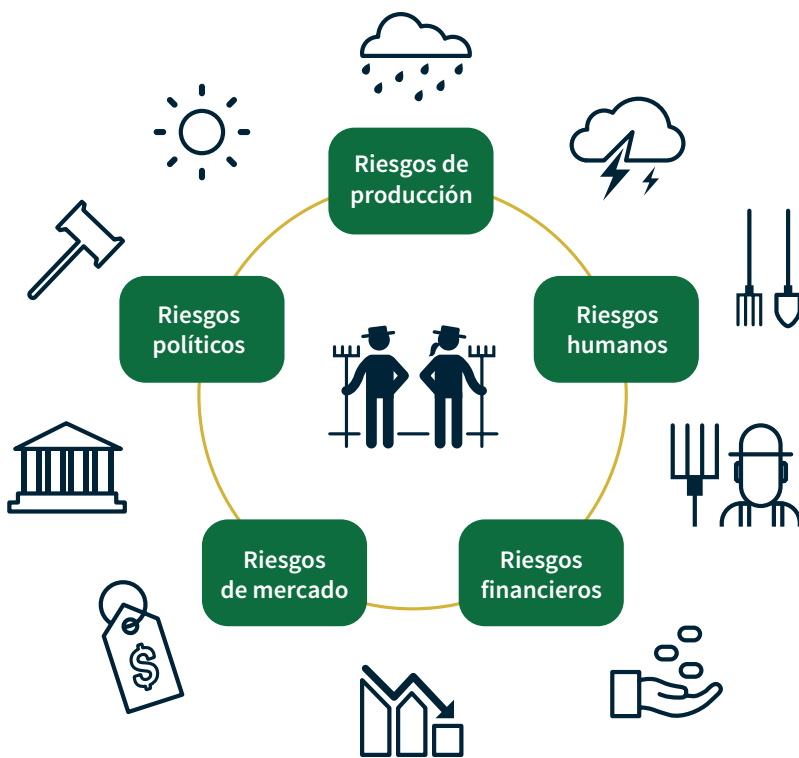
Los agricultores y las agricultoras así como sus familias están expuestos regularmente a numerosos riesgos. Esto sucede en particular en los países en desarrollo, donde las herramientas de gestión de riesgos agrícolas aún no se han desplegado en las pequeñas y medianas explotaciones agrícolas familiares.

SOCODEVI propone un enfoque que se apoya en un apoyo multidimensional a las empresas familiares y a las cooperativas de estos países, con el fin de atenuar los efectos nefastos de las condiciones climáticas adversas y los riesgos relacionados con la producción, el sistema financiero, los mercados y las estructuras políticas.

Implementamos soluciones de gestión de riesgos y estrategias para facilitar el acceso a la tierra y a insumos de calidad, al crédito agrícola y a los productos de seguros para las empresas familiares, garantizando un acceso equitativo para las mujeres y los jóvenes. De esta manera, contribuimos a proteger sus ingresos, facilitando su acceso a servicios financieros adecuados y mejorando su resiliencia frente al cambio climático.

## NUESTRO ENFOQUE

SOCODEVI estructura su apoyo teniendo en cuenta la diversidad de los riesgos a los que se enfrentan las empresas familiares. Utilizando una metodología adaptada al contexto, las intervenciones se orientan y se modulan en intensidad según las problemáticas experimentadas por los productores y productoras agrícolas y las especificidades agronómicas de las producciones agroalimentarias identificadas.



**La empresa agrícola familiar y la participación plena y efectiva de las mujeres y los jóvenes son el centro de nuestras soluciones de gestión de riesgos.**

El enfoque de SOCODEVI se basa asimismo en el apoyo especializado y multidimensional a las empresas cooperativas y asociativas. Estas pueden desempeñar un papel crucial en la distribución de productos como el seguro de cosechas y facilitar el acceso a servicios financieros adaptados a las necesidades de sus socios y socias.

Nuestras acciones incluyen también el apoyo a organizaciones gubernamentales o privadas, en particular a las mutuales de seguros, con el fin de optimizar su capacidad para desarrollar y desplegar productos y servicios financieros accesibles y adaptados a las necesidades del mundo rural.

## NUESTRAS ESTRATEGIAS Y SERVICIOS

### Empresas agrícolas familiares y empresas cooperativas

- Sensibilización y capacitación integral de mujeres y hombres en temas de gestión de riesgos agrícolas.
- Transferencia tecnológica y acompañamiento a las empresas familiares para el uso de prácticas de cultivo climáticamente inteligentes y que tomen en consideración las realidades de género.
- Producción de herramientas de vulgarización sensibles al género en materia de gestión de riesgos agrícolas
- Apoyo a las cooperativas para desarrollar su colaboración en la distribución de productos de seguro de cosecha.
- Fortalecimiento de las cooperativas agrícolas para el acceso al crédito y la gestión de los expedientes de financiación (análisis de necesidades, gestión de crédito y de los procedimientos de cobranza, gestión de fondos de depósito de garantía en las instituciones financieras socias, etc.).
- Apoyo a las cooperativas para que estén en condiciones de analizar su entorno y planificar productos y servicios que respondan a las necesidades específicas de las mujeres y los jóvenes.

## HERRAMIENTAS QUE NOS DIFERENCIAN



### **Diagnóstico de Exposición al Riesgo**

Elaboración y utilización de herramientas de diagnóstico participativas y que tengan en cuenta las cuestiones de género, análisis de datos, determinación de la exposición a los riesgos y la vulnerabilidad climática y la necesidad de aplicar mecanismos de mitigación.



### **Análisis Contextual**

Evaluación del contexto local, de la oferta de las empresas existentes en materia de soluciones de mitigación o de transferencia de riesgos. Identificación del marco jurídico y las restricciones que pueden limitar el acceso de las empresas familiares, y en particular el acceso de las mujeres a esos mecanismos.



### **Plan de Acción de Gestión de Riesgos**

Identificación de los mecanismos que se deben desarrollar o desplegar. Priorización de las tareas y acciones a realizar para ofrecer y mantener vigentes estas innovaciones dentro de las operaciones normales de las cooperativas y de los distintos actores locales.



### **Escuelas de campo SOCODEVI**

Programa inclusivo de capacitación para las familias que integra los aspectos agroambientales, en particular la agricultura climáticamente inteligente, la gestión de los riesgos agrícolas y la igualdad de género.



### **ImpactCoop**

Plataforma desarrollada íntegramente por SOCODEVI para la implementación del seguimiento y evaluación de proyectos. ImpactCoop incluye una aplicación móvil de alto desempeño para la recopilación de datos en el terreno y un sistema eficiente para su gestión.



### **PERFORMCOOP**

Enfoque, plataforma web y aplicación móvil para la gestión del cambio en la empresa cooperativa que integra la igualdad de género, el medio ambiente, la gestión de los riesgos agrícolas y la adaptación al cambio climático.

## NUESTRAS ESTRATEGIAS Y SERVICIOS

### Organizaciones internacionales y regionales, estatales o privadas

- Análisis y diagnóstico de los riesgos agrícolas y vulnerabilidades climáticas en las regiones y/o cadenas de valor agrícolas seleccionadas, de manera sensible al género.
- Apoyo organizativo para el desarrollo, la dirección, la implementación y la transferencia de programas de gestión de riesgos basado en la experiencia canadiense.
  - Seguro agrícola basado en índices o paramétrico
  - Garantía de préstamos agrícolas
  - Incentivos para el ahorro y la creación de empresas
  - Apoyo a la inversión para las empresas agrícolas familiares
- Diseño de herramientas geomáticas adaptadas a la gestión de los datos agrícolas y sensibles al género
  - Diseño de bases de datos con referencia espacial para la implementación y la gestión de programas de seguro de cosechas
  - Integración de tecnologías móviles para la captura y la gestión de datos de campo relacionados con la gestión de riesgos
  - Cartografía de rendimientos de cultivos y análisis espaciales

## REALIZACIONES

### HAITÍ



En el marco del proyecto SYFAAH (Sistema de Financiamiento y de Seguros Agropecuarios en Haití) en asociación con DID (Développement International Desjardins), SOCODEVI desarrolló un programa de garantía de préstamos para facilitar el acceso al crédito a las familias campesinas. Se inscribieron más de 24.000 préstamos en el fondo de garantía. Al final del proyecto, la gestión del programa de garantía de préstamos se confió al FDI (Fondo de Desarrollo Industrial), una organización haitiana. Para proteger mejor a las familias agricultoras de los riesgos climáticos, SOCODEVI elaboró un programa de seguro colectivo de cosecha basado en índices para la cadena del arroz. Se ha probado durante ocho campañas de producción con 3.600 familias agricultoras.

En el marco del proyecto FARM (Financiación Agrícola y Rural en Malí), la intervención de DID (Développement International Desjardins) y SOCODEVI se centró en la profesionalización de las instituciones financieras y la puesta a su disposición del programa de garantía de préstamos que ha permitido ofrecer créditos agrícolas a unas 6.000 familias. La gestión de este programa se confió a una organización maliense, el FGSP (Fondo de Garantía del Sector Privado). SOCODEVI desarrolló programas de seguro de cosechas para tres cultivos (arroz, maíz y cebollas). Estos programas fueron desarrollados con el sector privado de seguros de Malí. SOCODEVI apoya a los actores de los sectores público y privado implicados en la gestión de los riesgos agrícolas con miras a la creación de una mutualidad de seguros para la gestión sostenible de los seguros agropecuarios.

### MALÍ



En Colombia, en el marco del proyecto PASAC (Proyecto de Apoyo al Sistema Financiero Agropecuario de Colombia), se prestó apoyo institucional a FINAGRO. La institución estatal encargada de los seguros agropecuarios en Colombia y SOCODEVI realizaron un diagnóstico integral del sector de los seguros agropecuarios en el país y lo compartieron con los organismos correspondientes. Al mismo tiempo, se llevó a cabo un proyecto piloto de seguro agropecuario por índice de rendimiento en modo de simulación en la cadena del arroz, y se presentaron a los socios colombianos estudios de factibilidad sobre conceptos de seguro de ingresos para los productores de café y cacao. De esta forma, el Ministerio de Agricultura y FINAGRO cuentan ahora con instrumentos de gestión de riesgos adaptados a las necesidades de los productores.

### COLOMBIA



SOCODEVI sólidamente comprometida en el logro de los Objetivos de Desarrollo Sostenible.